

重庆机电职业技术大学后勤管理处

后勤管理处新学期工作简报

根据疫情防控形式和“停课不停学、停课不停教”的要求，学校于2月21日开启“线上新学期”，后勤管理处严格按照国林校长“2020春新学期开学视频会议精神”，以“提高认识、边学边建、趁势而为、乘势而上、有序推进”的原则：“抓防控、推线上、促试点”，切实做好后勤服务保障工作。

一、找准方法，奋力干

后勤管理处系服务保障型部门，在此期间，为切实抓好疫情防控和新学期开学准备工作，后勤管理处结合部门性质和工作实际，采用线上办公、线下保障两手抓的模式，有序推进各项工作。



二、线上办公，抓得紧

自学校下发《关于学校推进线上办公的通知》以来，我处第一时间组织科长会议，传达《通知》事项并强调：要求全处人员（含工勤人员）积极贯彻，落到实处。

（一）行政人员：积极响应《通知》要求，通过线上办公有序开展健康日报、日常办公、事项传达、钉钉考勤、工作日志填报等工作。

线上办公给我们提供了学习机会、提高了工作效率、增加了便利程度，一定程度上也节省了物资耗费。

（二）工勤人员：后勤管理处现有员工中，工勤人员占63%，为积极贯彻《关于学校推进线上办公的通知》，根据前期工作摸底：工勤人员中存在部分员工使用老年手机、编辑信息困难等特殊困难，后勤管理处及时作出工作安排，组织处科级、工勤人员会议传达《通知》事项和工作要求，并特意安排工作人员手把手指导、员工间相互帮助等，相关工作正在进一步推进中。

三、线下保障，跟得上

（一）防疫物资保障：为切实保障师生员工身体健康和生命安全，后勤管理处在防疫物资特别紧缺的条件下，广发动、多渠道购入口罩、额温枪、消杀药品等物资，并及时予以发放供给。

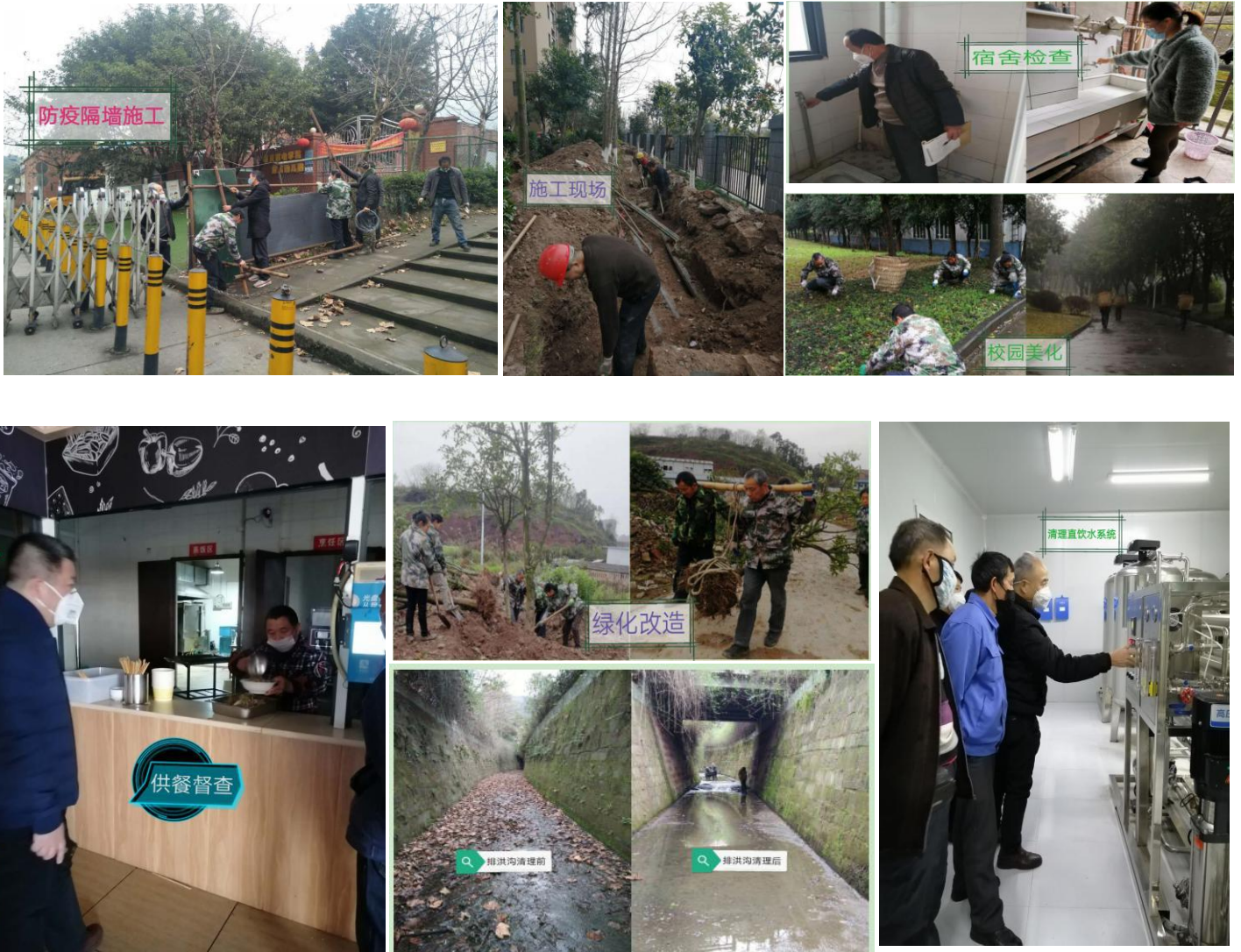


（二）组织定期消杀：为有效做好疫情防控工作，后勤管理处在疫情防控第一时间组织当地工人返校，并组织有效隔离后，在健康防护的条件下完成日常消杀工作。同时，为让全校师生更加健康使用电梯，后勤管理处在楼层电梯入口设置“抽纸按键”，并做好日常抽纸补给、按键防护、按键消杀等工作。



(三) 常规运行保障: 1、积极开展教学资源管理平台、精品课程、本科实验室建设采购相关工作; 2、有序开展供水、供电检修工作和校园设施设备检修工作; 3、完成宿舍检查工作, 为学生返校做好准备; 4、监督做好疫情防控期间的食堂供餐工作; 5、完成每学期开学前的校园开荒清洁和日常保洁督查工作; 6、全力做好校园绿化带清理、美化工作; 7、配合工程部做好新增宿舍、食堂完成相关工作和绿化带改造等工作; 8、积极做好车辆维保工作和年审、续保等工作。





（四）开学工作预案：目前疫情防控工作尚未解除，为保障师生员工身体健康和生命安全，根据各级工作要求，积极做好开学防疫医疗物资储备工作和食堂供餐、隔离区设置、校园卫生等预案。

疫情防控和新学期工作，后勤管理处结合部门性质和工作实际，狠抓线上办公、线下保障，边做边学、用心服务、全力保障、有序推进，为疫情防控、开学准备、教育教学和科研等工作有序开展提供强有力的后勤服务保障。